

EXTRAIT DU REGISTRE DES DELIBERATIONS DU CONSEIL MUNICIPAL

Séance du 31 janvier 2023

L'an deux mille vingt-trois, le trente et un janvier, à vingt heures, le Conseil Municipal de la Commune de Saint Paul en Pareds (Vendée), dûment convoqué le 24/01/2023, s'est réuni en session ordinaire à la Mairie, sous la présidence de Madame Bénédicte GARDIN, Maire.

Nombre de conseillers : 15

Quorum : 8

Votants : 15

Présents ou représentés : GARDIN Bénédicte, BOURMAULT Christelle, GRELET Nicolas, GICQUEAU Emilie, GOUNORD Olivier, DIXNEUF Séverine, COUTAND Anaëlle, FONTENEAU Corinne, LOIZEAU Anthony, POUPIN Loïc, VIGNERON Céline, BARRAUD Cédric, LOIZEAU Pascal, MARQUET-SIMONNET Céline donne pouvoir à COUTAND Anaëlle

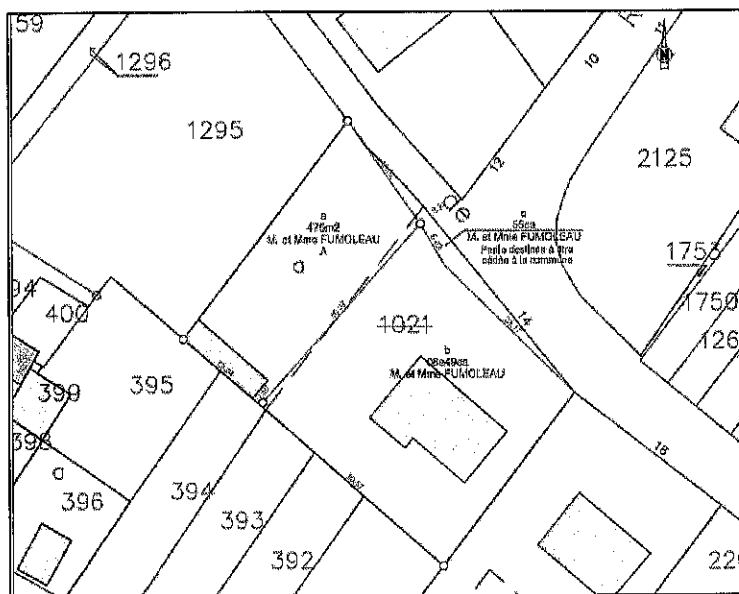
Absents ou excusés : BREMAUD Damien,

Secrétaire de séance : BOURMAULT Christelle

D2023013104 - Acquisition terrain FUMOLLEAU

Madame le Maire explique que lors d'un rendez-vous à l'occasion du bornage de son terrain en vue de sa cession, Madame Jeanne VILLENEUVE épouse FUMOLLEAU a souhaité faire un abandon perpétuel, à titre gratuit, à la commune de SAINT PAUL EN PAREDS, de terres vaines et vagues lui appartenant.

Ce terrain est identifié sous la référence section A 1021pc d'une contenance de 00a55ca.



Après en avoir délibéré, le Conseil Municipal, à l'unanimité des membres présents ou représentés :

- ACCEPTE l'abandon perpétuel, à titre gratuit, de la parcelle cadastrée section A 1021pc d'une contenance de 00a55ca de Madame Jeanne VILLENEUVE épouse FUMOLLEAU au profit de la commune
- AUTORISE Madame le Maire à signer tous les documents relatifs à cette acquisition

Pour extrait conforme au registre des délibérations du conseil municipal.

Certifié exécutoire compte tenu de la transmission en préfecture et de la publication le 01/02/2023

Fait à Saint Paul en Pareds, le 31/01/2023
Bénédicte GARDIN, Maire.

Secrétaire de séance
Christelle Bourmault
Bourmault

Signé électroniquement par :
Benedicte Gardin
Date de signature : 01/02/2023
Qualité : Maire de St Paul en Pareds

