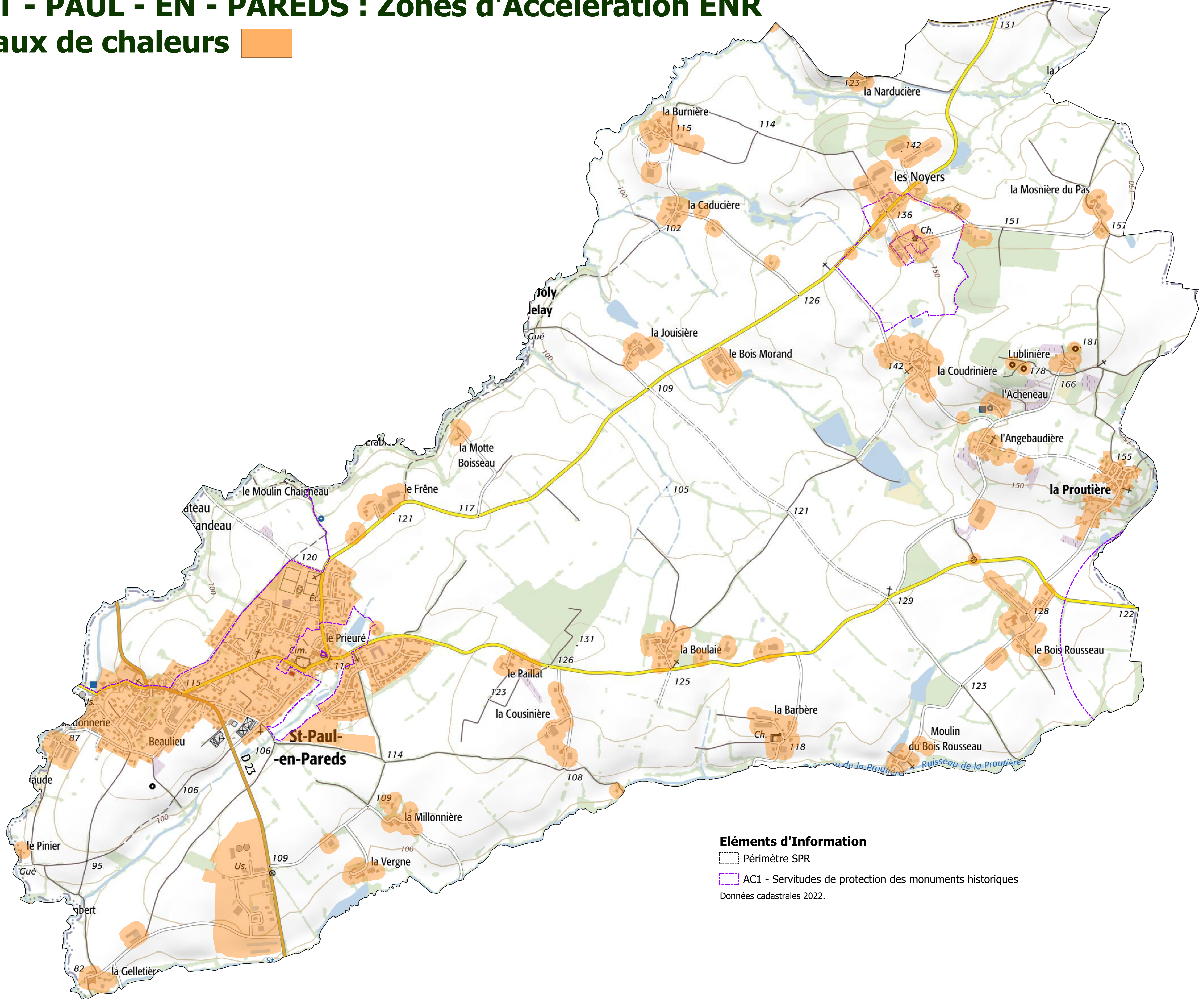


SAINT - PAUL - EN - PAREDS : Zones d'Accélération ENR

Réseaux de chaleurs



Éléments d'Information
- Périème SPR
- AC1 - Servitudes de protection des monuments historiques
Données cadastrales 2022.



Conception et réalisation :
Service SIG et Développement Durable
(Mars 2024)

Sources des données :
IGN (Geoservices) et Cerema (Potail EnR)

